

Fachbereich 3 – Integrationsamt

| | |
|---|--|
| Erhebung der Ausgleichsabgabe 2014 (für das Jahr 2013) | |
| - anzeigepflichtige Arbeitgeber | 7.981 |
| - Einnahme | 22.404 TEUR |
| Kündigungsschutz | Aufträge Integrationsfachdienste (IFD) |
| - zu bearbeitende Anträge 1.253 | - Begleitung und Sicherung 1.699 |
| - abgeschlossene Anträge 1.135 | - Stellungnahmen für begleitende Hilfen/Kündigungsschutz 679 |
| - Verlust d. Arbeitsplatzes 895 | - Beauftragung durch Rehabilitationsträger 202 |
| - Erhalt d. Arbeitsplatzes 218 | |
| - Negativattest 22 | |
| Aufträge Technischer Beratungsdienst (TBD) | Integrationsprojekte |
| - Eingänge 851 | - Anzahl Projekte 52 |
| - Ausgänge 826 | - mit Beschäftigten 1.500 |
| | - davon schwerbehinderte Menschen 641 |

Stand des Fördervollzugs für die Kinder- und Jugendhilfe zum 31.12.2014

| Lfd. Nr. | Förderrichtlinie/Verwaltungsvorschrift | Bewilligte Anträge (2014) | |
|----------|--|---------------------------|-----------------------|
| | | Anzahl | in EUR |
| 1 | Jugendpauschale | 13 | 10.299.999,85 |
| 2 | Überörtlicher Bedarf | 84 | 3.322.934,82 |
| 3 | Weiterentwicklung | 105 | *7.740.385,36 |
| 4 | Investitionen für Jugendhilfeeinrichtungen | 24 | 1.871.967,00 |
| 5 | Internationale Jugendarbeit | 32 | 114.394,90 |
| 6 | Chancengleichheit | 42 | 999.378,58 |
| 7 | Familienförderung | 114 | 1.740.692,26 |
| 8 | Bildungschancen | 13 | 4.984.800,00 |
| 9 | Freiwilliges soziales Jahr | 69 | 1.345.350,00 |
| 10 | Freiwilliges ökologisches Jahr | 20 | *1.308.530,14 |
| 11 | Innovationsprozesse in Kitas | 180 | 1.848.508,06 |
| 12 | Kita Bau | 95 | *68.884.811,20 |
| | Insgesamt | 791 | 104.461.752,17 |

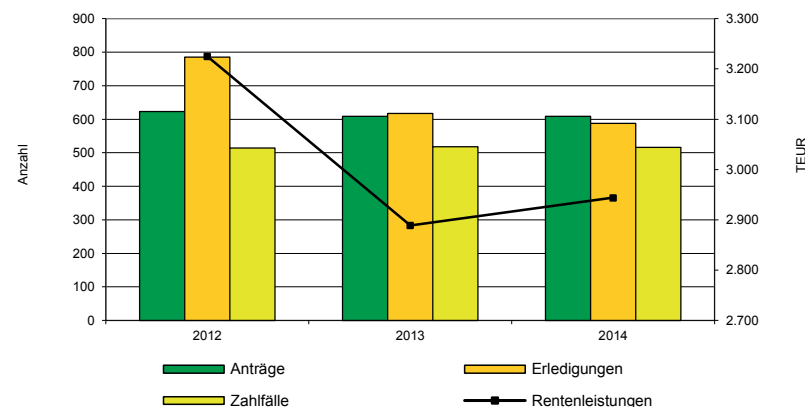
*enthalten sind sowohl Landes- als auch Bundesmittel

Heimaufsicht - zu überwachende Einrichtungen zum 31.12.2014

| | alle Einrichtungen Stand: 31.12.2014 | |
|---|--------------------------------------|--------------|
| | Anzahl | davon |
| Einrichtungen im Anwendungsbereich des SächsBeWoG: | | |
| davon Einrichtungen für Pflegebedürftige: | 771 | |
| Altenpflegeheim | | 595 |
| Altenheim | | 4 |
| Pflegeheim | | 5 |
| Kurzzeitpflege | | 125 |
| Wachkoma | | 14 |
| Hospiz | | 7 |
| Betreutes Wohnen (§ 2 Abs. 3 SächsBeWoG) | | 0 |
| WG für Pflegebedürftige | | 10 |
| Intensivpflege-WG | | 11 |
| davon Einrichtungen der Eingliederungshilfe (EH): | 524 | |
| Wohnstätte für Menschen mit geistiger Behinderung | | 338 |
| Wohnpflegeheim | | 36 |
| Sozialtherapeutische Wohnstätte | | 150 |
| betreute Wohngruppen (§ 2 Abs. 6 SächsBeWoG) | | 0 |
| Summe: | 1.295 | 1.295 |

Fachbereich 4 – Soziales Entschädigungs- und Fürsorgerecht

Opferentschädigungsgesetz (OEG)



Auszug aus den Leistungen des Sozialen Entschädigungsrechtes/Sondergesetze

| Rentenleistung | Erst-anträge | Zahlfälle | Auszahlung Bundesmittel in TEUR | Auszahlung Landesmittel in TEUR |
|---|--------------|-----------|---------------------------------|---------------------------------|
| Bundesversorgungsgesetz (BVG) | 58 | 10.245 | 24.135 | - |
| Opferentschädigungsgesetz (OEG) | 609 | 516 | 647 | 2.298 |
| Soldatenversorgungsgesetz (SVG) | 74 | 123 | 775 | - |
| Zivildienstgesetz (ZDG) | 1 | 16 | 94 | - |
| Häftlingshilfegesetz (HHG) | 1 | 93 | 457 | - |
| Strafrechtliches Rehabilitierungs-gesetz (StrRehaG) | 12 | 156 | 521 | 294 |
| Infektionsschutzgesetz (IfSG) | 15 | 186 | - | 3.885 |
| Anti-D-Hilfegesetz (AntiDHG) | 1 | 333 | 709 | 709 |
| Unterstützungsabschlussgesetz (UntAbschlG) | - | 113 | - | 491 |

Ausgaben Kriegsofopferfürsorge (in TEUR)

| | |
|------------|---------|
| - BVG/HHG | 4.452,8 |
| - SVG/ZDG | 165,7 |
| - OEG | 860,4 |
| - IfSG | 845,6 |
| - StrRehaG | 5,2 |

Heil- und Krankenbehandlung (HuK) und Orthopädische Versorgung (OVST)

| | |
|------------------------------|---------------|
| - Anträge HuK: | 1.119 |
| - Anspruchsberechtigte OVST: | 3.266 |
| - Erledigungen OVST: | 3.582 |
| - ausgegebene Mittel: | 1,74 Mio. EUR |

Regressabteilung

| | |
|--------------------------------------|---------------|
| - Einnahmen: | 575 TEUR |
| - anhängige Schadenersatzverfahren: | 1.317 |
| - insgesamt ausstehende Forderungen: | 13,8 Mio. EUR |
| (Summierung seit 1991) | |

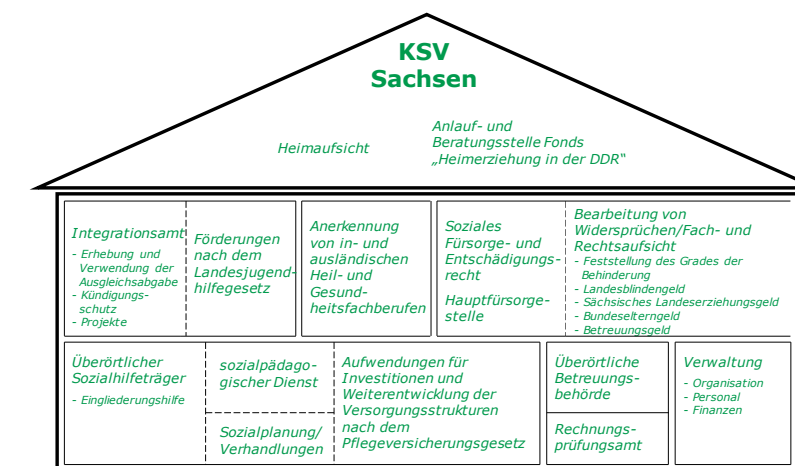
Impressum

Herausgeber
Kommunaler Sozialverband Sachsen
Thomasiusstraße 1
04109 Leipzig

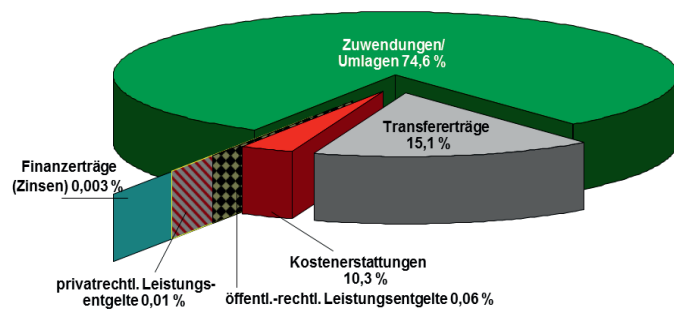
Telefon: 0341 1266-0
Telefax: 0341 1266-700
E-Mail: post@ksv-sachsen.de
Internet: www.ksv-sachsen.de



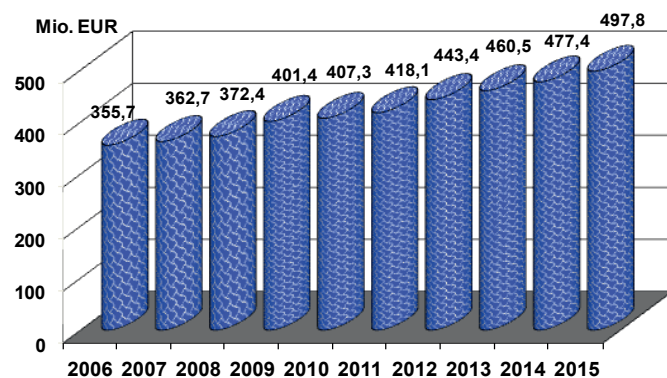
Kommunaler
Sozialverband
Sachsen



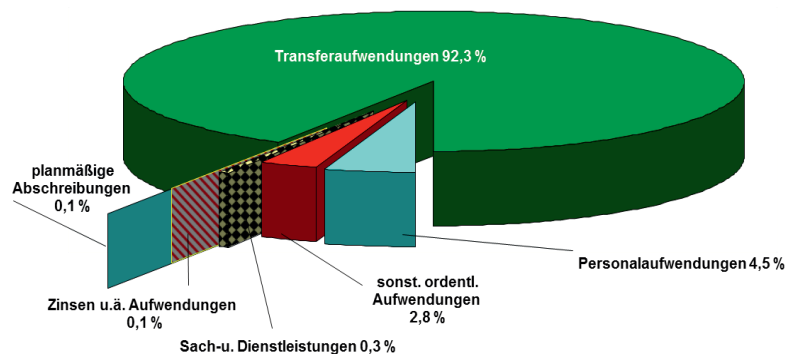
Fachbereich 1 – Allgemeine Verwaltung



Entwicklung der Ausgaben für die Sozialhilfe in Bearbeitungszuständigkeit des KSV Sachsen



Prozentuale Anteile der Aufwendungen am Gesamtergebnishaushalt (vorläufig)



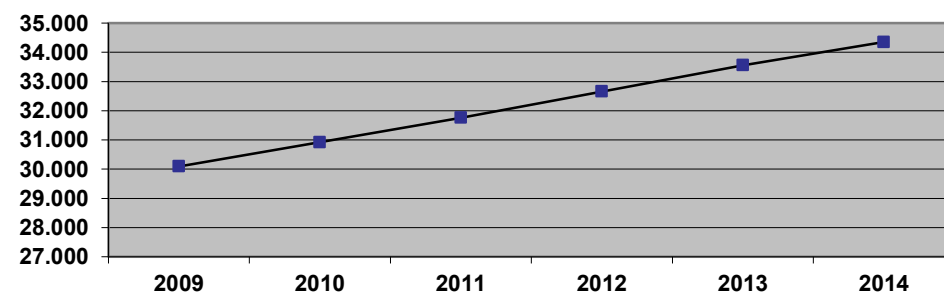
Fachbereich 2 – Sozialhilferecht

Fallzahlenentwicklung in der Sozialhilfe nach Hilfearten

| Hilfeart | 31.12. 2009 | 31.12. 2010 | 31.12. 2011 | 31.12. 2012 | 31.12. 2013 | 31.12. 2014 |
|---|---------------|---------------|---------------|---------------|---------------|---------------|
| stationäres Wohnen in Einrichtungen der Behindertenhilfe | 8.576 | 8.700 | 8.769 | 8.776 | 8.784 | 8.742 |
| ambulant betreutes Wohnen § 53, § 67 SGB XII | 4.116 | 4.329 | 4.580 | 4.966 | 5.439 | 5.846 |
| Werkstatt für behinderte Menschen (WfbM) – Arbeitsbereich | 13.917 | 14.280 | 14.603 | 14.913 | 15.192 | 15.394 |
| Förder- und Betreuungsbereich | 807 | 832 | 878 | 882 | 933 | 961 |
| stationäres Wohnen in Pflegeheimen | 2.188 | 2.253 | 2.383 | 2.508 | 2.571 | 2.668 |
| Persönliches Budget | 152 | 204 | 243 | 345 | 345 | 413 |
| Gastfamilie | 53 | 73 | 79 | 96 | 113 | 133 |
| Sonstiges* | 286 | 253 | 224 | 174 | 180 | 198 |
| Gesamt | 30.095 | 30.924 | 31.759 | 32.660 | 33.557 | 34.355 |

*Sonstiges: teilst. Eingliederungshilfe, Ferienbetreuung über 18 Jahre, § 67 SGB XII vollst., Hochschulhilfe, medizin. Reha, Suchtkrankenhilfe, Kurzzeitpflege, teilst. Pflege, Teilhabe Arbeitsleben

Fallzahlen



Im Jahr 2012 betragen die Bruttoausgaben bei den Leistungen nach dem Fünften bis Neunten Kapitel SGB XII 397,2 Mio. EUR, im Jahr 2013 lagen sie bei 408,5 Mio. EUR und im Jahr 2014 bei 415,6 Mio. EUR.

Förderung niedrigschwelliger Betreuungsangebote (nsBa), Modellprojekte, Ehrenamt und Selbsthilfe

| | | | |
|----------------------------|----------------|-----------------------------------|----------------|
| anerkannte nsBa | 404 | geförderte ehrenamtl. Strukturen | 19 |
| geförderte nsBa | 10 | geförderte Selbsthilfegruppen | 2 |
| geförderte Modellprojekte | 1 | Fördersumme ehrenamtl. Strukturen | 141.450,00 EUR |
| Fördersumme nsBa | 101.732,00 EUR | Fördersumme Selbsthilfegruppe | 6.750,00 EUR |
| Fördersumme Modellprojekte | 45.000,00 EUR | | |

Angebote im Freistaat Sachsen, jeweils zum 31.12.2014

| Wohnangebote für erwachsene Menschen mit Behinderungen | Kapazität | Belegung (KSV Sachsen) |
|--|-----------|------------------------|
| 199 Wohnheime | 8.102 | 6.433 |
| 271 Außenwohngruppen | 2.154 | 1.769 |
| 191 Angebote im ambulant betreuten Wohnen | 5.988 | 4.936 |
| 29 Angebote davon im abWFlex | 262 | 132 |
| 28 Wohnpflegeheime | 574 | 370 |

| Ambulant betreutes Wohnen nach § 67 SGB XII | Kapazität | Belegung (KSV Sachsen) |
|---|-----------|------------------------|
| 40 Träger im ambulant betreuten Wohnen | 1.201 | 734 |

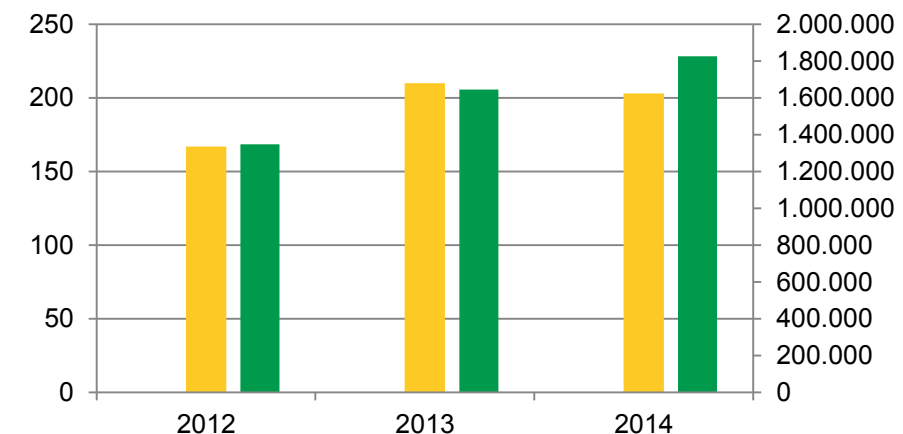
| Betreuungsangebote für Kinder und Jugendliche mit Behinderungen | Kapazität | Belegung |
|---|-----------|--|
| 25 Wohnheime | 610 | 514 |
| 14 Angebote zur Ganztagsbetreuung | 1.370 | 1.273 ges. (dav. 991 GTB + 282 FÖS-Hort) |
| 54 heilpädagogische Kindertagesstätten/Gruppen | 1.097 | 984 |
| 47 Angebote zur Betreuung in der schulfreien Zeit | 1.343 | - |

| Werkstätten für behinderte Menschen (WfbM) und Förder- und Betreuungsbereiche | Belegung (alle Reha-Träger) |
|---|-----------------------------|
| 60 Werkstätten für behinderte Menschen (EV/BBB + AB) | 16.799 |
| 53 Förder- und Betreuungsbereiche (FBB) | 884 |

Fachbereich 3 – Integrationsamt

| Leistungsangebote | ausgezählte Leistungen in TEUR |
|---|--------------------------------|
| Leistungen an schwerbehinderte Menschen | 2.958,3 |
| Leistungen an Arbeitgeber (ohne Integrationsprojekte) | 10.279,0 |
| - Schaffung von Ausbildungs- und Arbeitsplätzen für schwerbehinderte Menschen | 1.686,5 |
| - behinderungsgerechte Einrichtung von Arbeits- und Ausbildungsplätzen | 826,3 |
| - Zuschüsse und Prämien zur Berufsausbildung | 86,2 |
| - Betriebliches Eingliederungsmanagement | 28,0 |
| - Leistungen bei außergewöhnlichen Belastungen | 7.652,0 |
| spezifische Leistungen an Integrationsprojekte | 4.181,3 |
| Leistungen für das Sächsische Arbeitsmarktprogramm | 2.015,8 |

Leistungen an schwerbehinderte Arbeitnehmer für Arbeitsassistenzeleistungen



■ Anzahl geförderter sbM ■ Ausgaben für Arbeitsassistenzeleistungen in EUR