

Fachbereich 3 – Integrationsamt

Kündigungsschutz		Inklusionsbetriebe	
- zu bearbeitende Anträge:	923	- Anzahl:	56
- abgeschlossene Anträge:	838	- mit Beschäftigten:	1.659
- Verlust d. Arbeitsplatzes:	628	- davon schwerbehinderte Menschen:	698
- Erhalt d. Arbeitsplatzes:	182		
davon			
zu geänderten Bedingungen	35		
- Negativattest:	28		

Stand des Fördervollzugs für die Kinder- und Jugendhilfe zum 31.12.2018

Lfd. Nr.	Förderrichtlinie/Verwaltungsvorschrift	Bewilligte Anträge (2018)	
		Anzahl	in Mio. EUR
1	Jugendpauschale	13	12,9
2	Überörtlicher Bedarf (ohne internat. Jugendarbeit)	91	4,3
3	Weiterentwicklung	61	* 7,4
4	Investitionen für Jugendhilfeeinrichtungen incl. umA **	99	8,3
5	Internationale Jugendarbeit	38	0,2
6	Schulsozialarbeit	13	20,6
7	Chancengleichheit	34	2,2
8	Familienförderung	134	2,6
9	Freiwilliges soziales Jahr	79	3,1
10	Freiwilliges ökologisches Jahr	27	* 2,6
11	Sicherung & Weiterentwicklung der Qualität in Kitas	217	2,8
12	Kita Bau	37	* 35,5
	Insgesamt	843	102,7

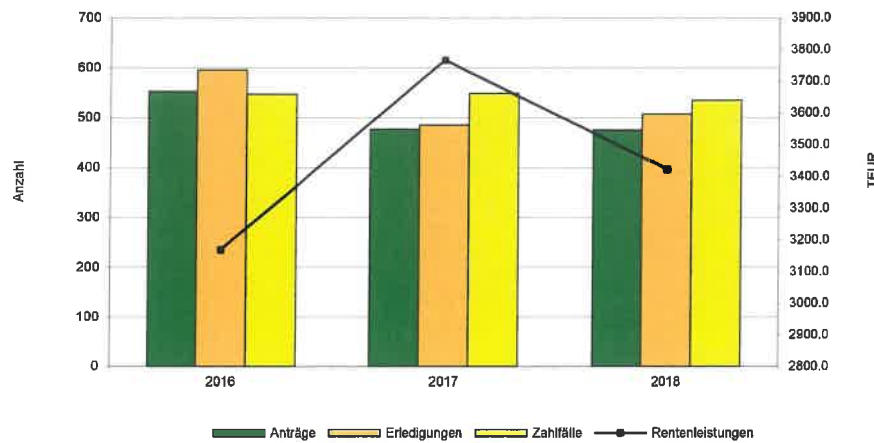
* enthalten sind sowohl Landes- als auch Bundesmittel
 ** unbegleitete minderjährige Ausländer

Heimaufsicht - zu überwachende Einrichtungen zum 31.12.2018

alle Einrichtungen Stand: 31.12.2018		
Einrichtungen im Anwendungsbereich des SächsBeWoG	Anzahl	davon
davon Einrichtungen für Pflegebedürftige	777	
Altenpflegeheim		639
Altenheim		1
Pflegeheim		8
Kurzzeitpflege		90
Wachkoma		12
Hospiz		10
Betreutes Wohnen (§ 2 Abs. 3 SächsBeWoG)		0
WG für Pflegebedürftige		10
Intensivpflege-WG		7
davon Einrichtungen der Eingliederungshilfe (EGH)	265	
Wohnstätte für Menschen mit geistiger Behinderung		153
Wohnpflegeheim		30
Sozialtherapeutische Wohnstätte		53
betreute Wohngruppen (§ 2 Abs. 6 SächsBeWoG)		29
Summe:	1.042	1.042

Fachbereich 4 – Soziales Entschädigungsrecht

Opferentschädigungsgesetz (OEG)



Auszug aus den Leistungen des Sozialen Entschädigungsrechtes/Sondergesetze

	Erstanträge	Zahlfälle Rentenleistungen	Auszahlung Bundesmittel in TEUR	Auszahlung Landesmittel in TEUR
Bundesversorgungsgesetz (BVG)	26	6.666	11.604	-
Opferentschädigungsgesetz (OEG)	475	535	752	2.671
Zivildienstgesetz (ZDG)	-	14	74	-
Häftlingshilfegesetz (HHG)	1	64	330	-
Strafrechtliches Rehabilitierungsgesetz (StrRehaG)	14	140	549	305
Infektionsschutzgesetz (IfSG)	14	174	-	3.831
Anti-D-Hilfegesetz (AntiDHG)	1	309	748	748
Unterstützungsabschlussgesetz (UntAbschlG)	-	96	-	479

Ausgaben Kriegsoffiziersfürsorge (in TEUR)

- BVG/HHG	2.950,5
- ZDG	13,7
- OEG	1.300,5
- IfSG	924,1
- StrRehaG	5,4

Heil- und Krankenbehandlung (HuK) und Orthopädische Versorgung (OV)

- Anträge HuK:	793
- Anspruchsberechtigte OV:	1.721
- Erledigungen OV:	1.738
- ausgegebene Mittel:	1,16 Mio. EUR

Übergang von Schadenersatzansprüchen im Sozialen Entschädigungsrecht

- Einnahmen:	677 TEUR
- insgesamt ausstehende Forderungen: (Summierung seit 1991)	12,8 Mio. EUR
- Abschluss von Schadenersatzverfahren	220
- Eröffnung neuer Schadenersatzverfahren	146

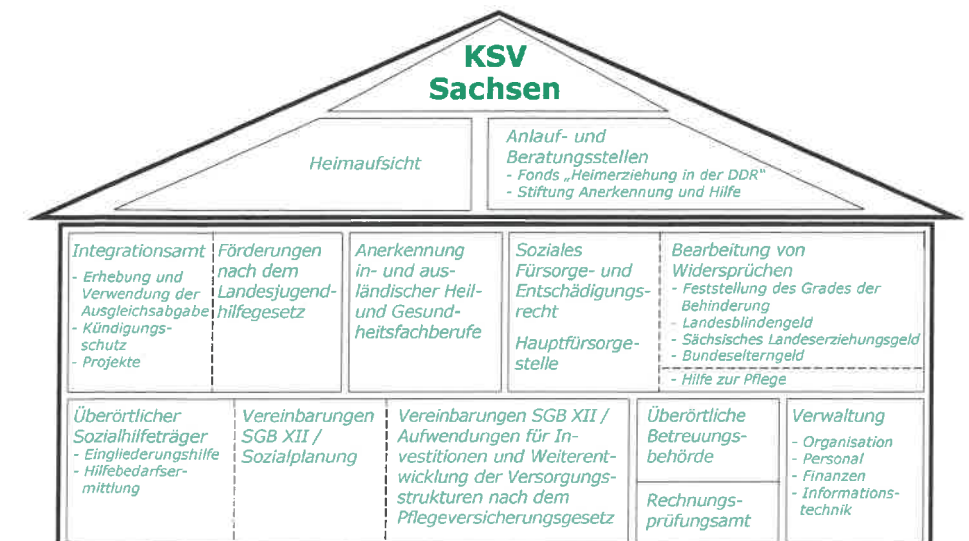
Impressum

Herausgeber
 Kommunalen Sozialverband Sachsen
 Humboldtstraße 18
 04105 Leipzig

Telefon: 0341 1266 0
 Telefax: 0341 1266 9700
 E-Mail: post@ksv-sachsen.de

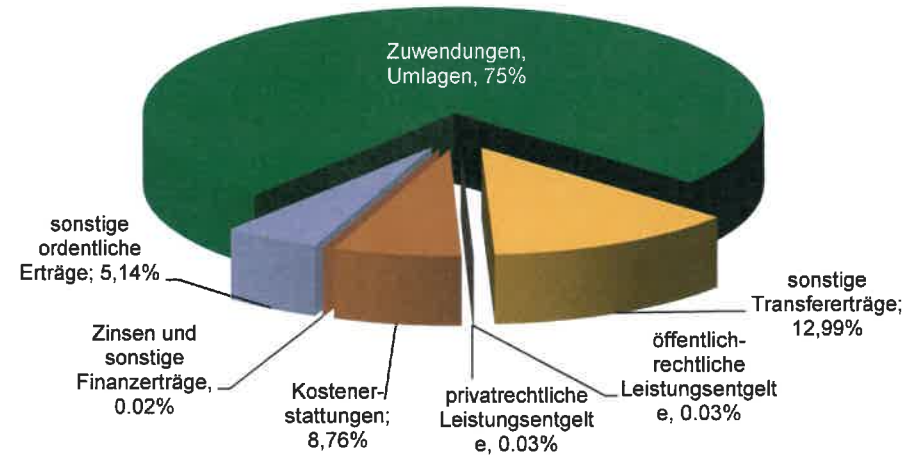


Kommunaler
 Sozialverband
 Sachsen

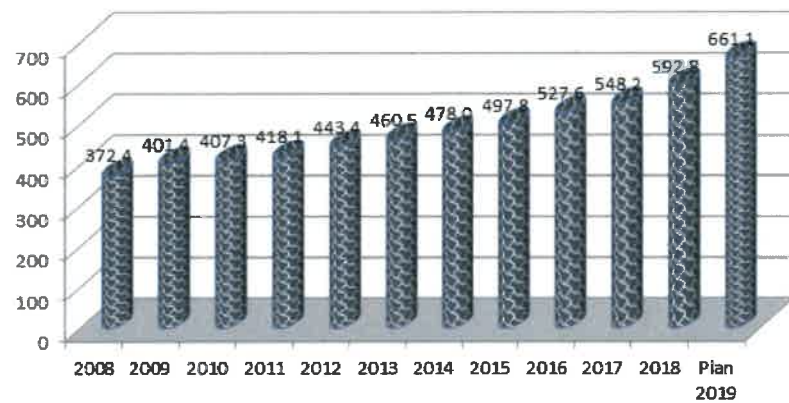


Fachbereich 1 – Allgemeine Verwaltung

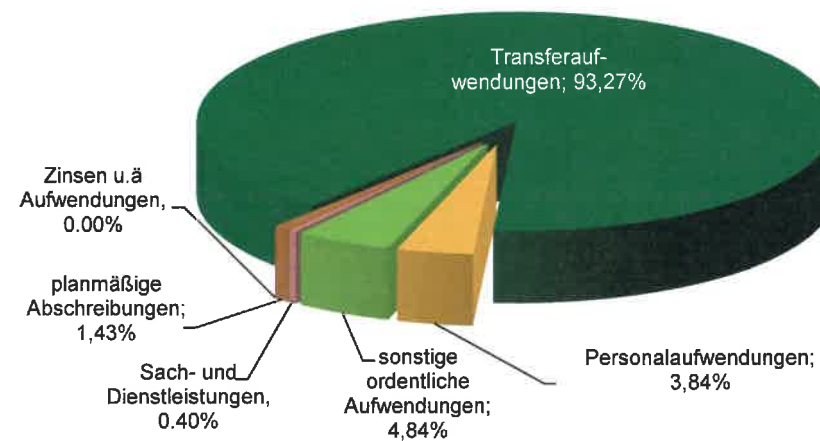
Prozentuale Anteile der Erträge am Gesamtergebnishaushalt (vorläufig)



Entwicklung der Ausgaben für die Sozialhilfe in Bearbeitungszuständigkeit des KSV Sachsen



Prozentuale Anteile der Aufwendungen am Gesamtergebnishaushalt (vorläufig)



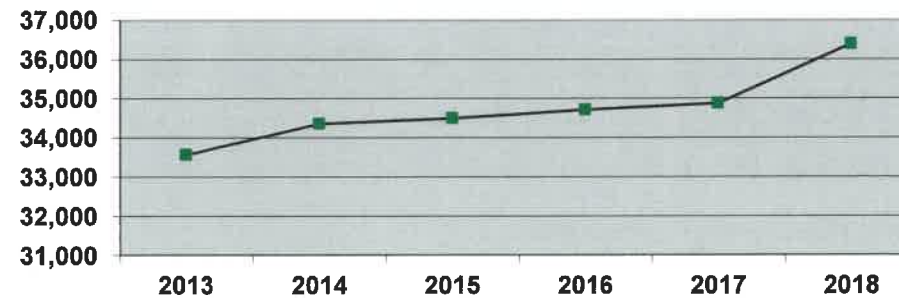
Fachbereich 2 – Sozialhilferecht

Fallzahlentwicklung in der Sozialhilfe nach Hilfearten

Hilfeart	31.12. 2013	31.12. 2014	31.12. 2015	31.12. 2016	31.12. 2017	31.12. 2018
stationäres Wohnen in Einrichtungen der Eingliederungshilfe	8.784	8.742	8.662	8.635	8.566	9.705
ambulant betreutes Wohnen § 53, § 67 SGB XII	5.439	5.846	6.011	6.169	6.376	6.364
Werkstatt für behinderte Menschen (WfbM) – Arbeitsbereich	15.192	15.394	15.429	15.402	15.454	15.563
Förder- und Betreuungsbereich	933	961	978	1.030	1.059	1.092
stationäres Wohnen in Pflegeheimen	2.571	2.668	2.594	2.540	2.427	2.588
Persönliches Budget	345	413	418	477	536	585
Wohnen in Gastfamilien	113	133	128	136	160	163
Sonstiges*	180	198	269	324	298	329
Gesamt	33.557	34.355	34.489	34.713	34.876	36.389

*Sonstiges: teilstationäre Eingliederungshilfe, Hilfe zur Schulbildung, Leistungen nach § 67 SGB XII vollstationär, Hochschulhilfe, medizin. Rehabilitation, Suchtkrankenhilfe, Kurzzeitpflege, Tagespflege, Teilhabe Arbeitsleben (ohne WfbM), Leistungen nach SächsPsychKG u. a.

Fallzahlen



Bruttoausgaben der Leistungen nach dem Fünften bis Neunten Kapitel SGB XII

Jahr	2013	2014	2015	2016	2017	2018
Mio. EUR	408,5	415,6	434,2	463,1	488,8	549,4

Förderung der Angebote zur Unterstützung im Alltag, Modellprojekte, Ehrenamt und Selbsthilfe

Stand: 31.12.2018

Angebote z. Unterstützung im Alltag (AzUiA)	584	geförderte ehrenamtl. Strukturen	36
geförderte Angebote z. Unterstützung im Alltag	15	geförderte Selbsthilfegruppen	2
geförderte Modellprojekte	0	Fördersumme ehrenamtl. Strukturen	562.866,17 EUR
Fördersumme Angebote z. Unterstützung im Alltag	255.442,86 EUR	Fördersumme Selbsthilfegruppe	22.442,86 EUR

Angebote im Freistaat Sachsen, jeweils zum 31.12.2018

Wohnangebote für erwachsene Menschen mit Behinderungen	Anzahl	Kapazität
Wohnheime	202	8.060
Außenwohngruppen	296	2.301
Angebote im ambulant betreuten Wohnen	213	7.170
davon im abWFlex	45	477
Wohnpflegeheime	29	584

Ambulant betreutes Wohnen nach § 67 SGB XII	Anzahl	Kapazität
Träger im ambulant betreuten Wohnen	47	1.391

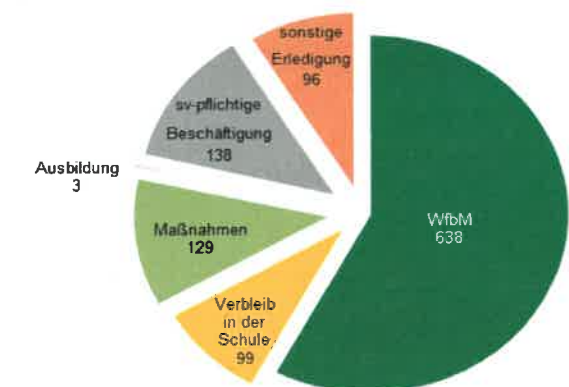
Betreuungsangebote für Kinder und Jugendliche mit Behinderungen	Anzahl	Kapazität
Wohnheime	22	541
Angebote zur Ganztagsbetreuung	13	1.138
heilpädagogische Kindertagesstätten/Gruppen	51	866
Angebote zur Betreuung in der schulfreien Zeit	42	1.197

Werkstätten für behinderte Menschen (WfbM) und Förder- und Betreuungsbereiche	Anzahl	Kapazität
Werkstätten für behinderte Menschen (EV/BBB+AB)	60	17.787
Förder- und Betreuungsbereiche (FBB)	54	1.054

Fachbereich 3 – Integrationsamt

Leistungsangebote des KSV Sachsen	ausgezahlte Leistungen in Mio. EUR
Leistungen an schwerbehinderte Menschen	3,3
Leistungen an Arbeitgeber (ohne Inklusionsbetriebe)	8,4
- Schaffung von Ausbildungs- und Arbeitsplätzen für schwerbehinderte Menschen	0,7
- behinderungsgerechte Einrichtung von Arbeits- und Ausbildungsplätzen	0,5
- Prämien und Zuschüsse zur Berufsausbildung	0,1
- Leistungen bei außergewöhnlichen Belastungen	7,1
spezifische Leistungen an Inklusionsbetriebe	3,8

Ergebnisse der „Initiative Inklusion“ - Handlungsfeld 1 zum 31.12.2018



Von 1.103 Schülern konnten ca. ¼ aller Teilnehmer in Sachsen auf den allgemeinen Arbeitsmarkt vermittelt oder vorbereitet werden. Bei 99 Schülern besteht weiterhin Potential auch diesen Schritt gehen zu können.